



**UNIVERSIDADE FEDERAL RURAL DO RIO DE JANEIRO
PRÓ-REITORIA DE ASSUNTOS ESTUDANTIS – PROAES**

1. Relatório da 8ª vistoria da comissão de acompanhamento da execução das obras da reforma do Restaurante Universitário do Campus de Seropédica:

No dia onze de agosto de 2017, às 10h30min da manhã, compareceram nas dependências do canteiro de obras montado pela empresa Line Pró Engenharia LTDA, junto ao Restaurante Universitário do Campus de Seropédica, os seguintes servidores: Ruy P. Athayde Filho (COPEA/PROPLADI), Leonardo Oliveira de Lima (COPEA/PROPLADI), Josué Gonçalves Bahia (DIRE/PROAES), César Antônio da Silva (DIGSAES/PROAES), Ericsson Ramos de Melo (DIGSAES/PROAES) para realizarem a oitava vistoria de acompanhamento da execução da primeira etapa das obras da reforma do Restaurante Universitário do Campus de Seropédica, licitada no âmbito do processo nº: 23083.010729/2014-21. Durante a realização da vistoria verificou-se que foram executados os seguintes serviços:

- 1) Concretagem da laje do teto da área de recepção do RU;
- 2) Concretagem da laje do teto da área de higienização;
- 3) Concretagem da laje do teto da cozinha;
- 4) Continuidade do emboço da área de pré-preparo de legumes;
- 5) Continuidade da concretagem da área da lixeira climatizada;
- 6) Instalação do quadro geral de energia;
- 7) Colocação dos cabos da subestação até o quadro geral e o fechamento;
- 8) Instalação do quadro de ligação da subestação.

Durante a realização da visita foi feito um registro fotográfico do canteiro de obras, cujas imagens estão anexadas a este relatório. E por não haver mais nada para ser averiguado no momento, deu-se por encerrada a vistoria, cujo relatório foi por mim redigido.

César Augusto Da Ros
Pró-Reitor de Assuntos Estudantis

2. Registro Fotográfico da 8ª vistoria da Comissão de Acompanhamento da execução das obras da reforma do Restaurante Universitário do Campus de Seropédica:



Foto 01 - Concretagem da laje da recepção



Foto 02 - Concretagem da área de higienização



Foto 03 - Concretagem da laje da cozinha



Foto 04 – Continuidade do emboço da área do Pré-preparo de leguminosas



Foto 05 – Continuidade da concretagem da área da lixeira climatizada



Foto 06 - Instalação do quadro geral de distribuição de energia

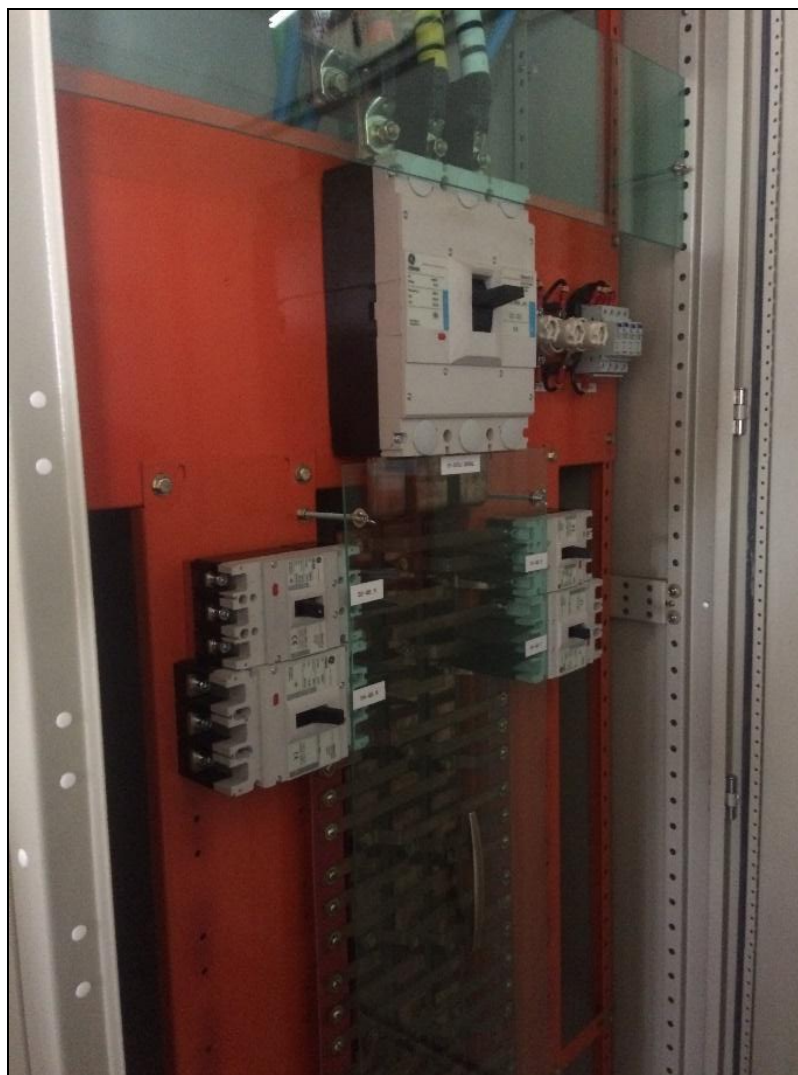


Foto 07 - Instalação do quadro geral de distribuição de energia



Foto 08 - Colocação dos cabos da subestação até o quadro Geral e o fechamento



Foto 09 - Colocação dos cabos da subestação até o quadro Geral e o fechamento



Foto 10 – Instalação do quadro de ligação da subestação